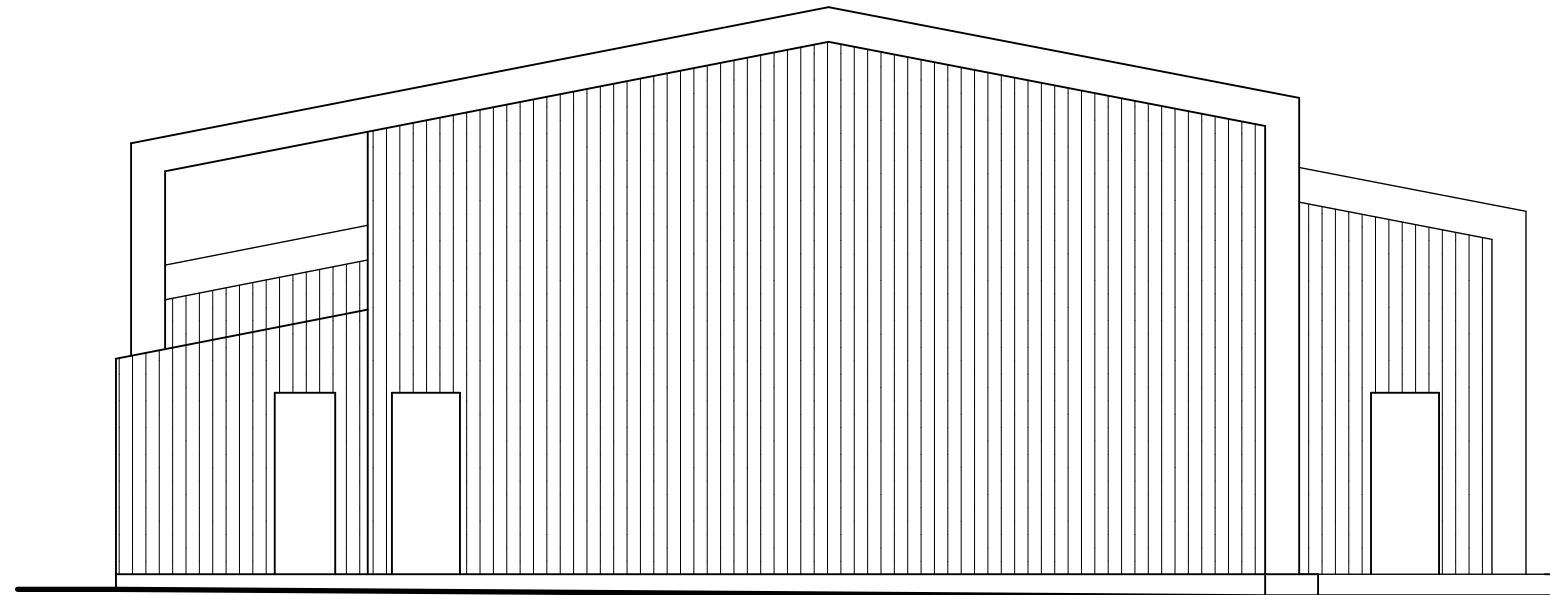
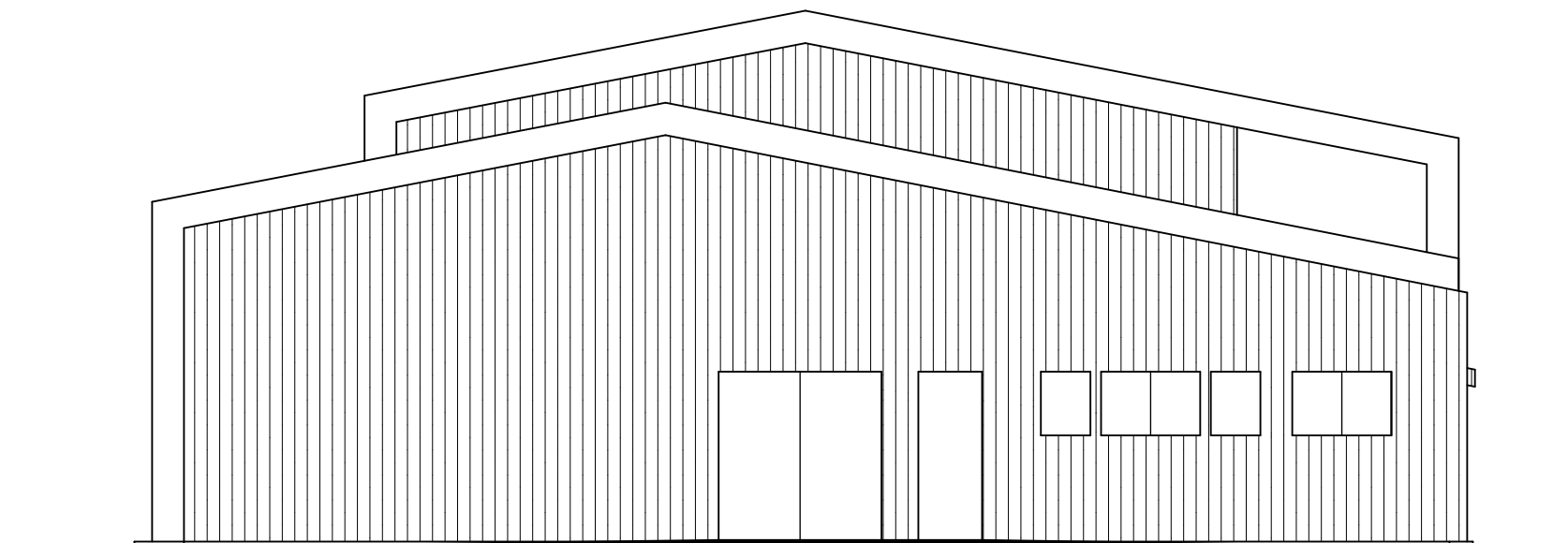


PRŮČELÍ JIHOVÝCHODNÍ:



PRŮČELÍ SEVEROZÁPADNÍ:



Zodpovědný projektant: Ing. Jan KORDA	Vypracoval: Ing. Jan KORDA		
Investor: MĚSTO JILEMNICE, Masarykovo nám. 82 514 01 JILEMNICE			
Obec: Jilemnice	Kraj: Liberecký		
Akce: ODSTRANĚNÍ OBJEKTU bývalé výtopny č.p. 133 v Jilemnici		Zak.č.: 240/12	Datum: 10/12
		Měřítko: 1:100	Formát A4: 2
		Stupeň PD: DOKUMENT. BOURACÍCH PRACÍ	
Průloha: PRAVOÚHLÉ POHLEDY		Číslo: F 3.2	