

Výměna oken objektu mateřské školy Hrabačov, čp. 716

Technický popis

Výměna stávajících výplní otvorů oken za nové, splňující požadovanou hodnotu součinitele prostupu tepla $U = 1,2 \text{ W/ m}^2\text{K}$.

Demontáž :

Bude provedena (šetrně) demontáž stávajících dřevěných dvojitých oken (kompletní likvidace včetně případné recyklace nebo uložení na příslušnou skládku).

Okna :

Plastová okna z tvrdého stabilizovaného PVC s rázovou houževnatostí DIN 7748 zasklená dvouvrstevnými skleněnými tabulemi plněnými inertním plynem o celkovém součiniteli prostupu tepla $U = 1,2 \text{ W/ m}^2\text{K}$.

Těsnění - středový systém, třístupňový s jedním středovým a dvěma dorazovými. Celoobvodové kování. Vnitřní kování v barvě vnitřních rámu a křídel - bílá.

Venkovní rám a křídla ve světle hnědém odstínu - bah. dub, (přibližně stejný odstín jako je na nových, již vyměněných vchodových dveřích do školky).

Zasklení izolačním dvojsklem $U_{\text{skla}} = 1,1 \text{ W/ m}^2\text{K}$

Prostup tepla rámem $U_{\text{rámu}} = 1,1 \text{ W/ m}^2\text{K}$

Celkově navržené $U_{\text{okna}} = 1,2 \text{ W/ m}^2\text{K}$

Okna jsou na vnitřní straně opatřena parapety z PVC.

Použitý vícekomorový plastový profil, musí plně odpovídat tepelně technickým a zvukově izolačním požadavkům dle ČSN 73 0540, ČSN 73 0532 a TNI 746077.

Průvzdušnost oken tř. 4.

Připojovací spára okenních rámu bude provedena s větrnou a dešťovou zábranou zabraňující zatékání. (Samotná PU-pěna je nedostačující.)

Původní trojdílná okna (v počtu 15 ks) budou nahrazena dvojdílnými se středovým sloupkem.

Vnitřní parapety :

Plastové, bílé tl. 20 mm v rozsahu dle šířky montážních otvorů a šířce parapetu 320 mm.

Oplechování :

Klempířské prvky (oplechování vnějších parapetů) zůstávají původní. Po osazení nových oken bude provedeno utěsnění mezi oplechováním a okenním rámem, případně překlenutí lištou.

Dokončovací práce :

Začištění stěn (oprava omítek) vnitřních špalet, podhledů a vnitřních parapetů po osazení nových oken včetně malby v rozsahu začištění. S malováním místností se nepočítá.

Výpis prvků - okna

1)

Rozměr rámu : **2020 x 1270 mm**

Počet kusů : **15**

Barva (ext/int) : bah.dub/ bílá

Dvoukřídlé, středový sloupek, otevíravé a sklápěcí, klika bílá

Parapet : Plast tl. 20 mm, š. 320 mm

2)

Rozměr rámu : **860 x 1300 mm**

Počet kusů : **12**

Barva (ext/int) : bah.dub/ bílá

Otevíravé a sklápěcí, klika bílá

Parapet : Plast tl. 20 mm, š. 320 mm

3)

Rozměr rámu : **450 x 1050 mm**

Počet kusů : **2**

Barva (ext/int) : bah.dub/ bílá

Otevíravé a sklápěcí, klika bílá

Parapet : Plast tl. 20 mm, š. 320 mm

4)

Rozměr rámu : **970 x 2700 mm**

Počet kusů : **1**

Barva (ext/int) : bah.dub/ bílá

Trojdílné, otevíravé a sklápěcí, klika bílá, horní díl - větračka ovládaná přes pákový mechanismus

Parapet : Plast tl. 20 mm, š. 320 mm

5)

Rozměr rámu : **850 x 450 mm**

Počet kusů : **10**

Barva (ext/int) : bah.dub/ bílá

Otevíravé a sklápěcí, klika bílá

Parapet : Plast tl. 20 mm, š. 320 mm

6)

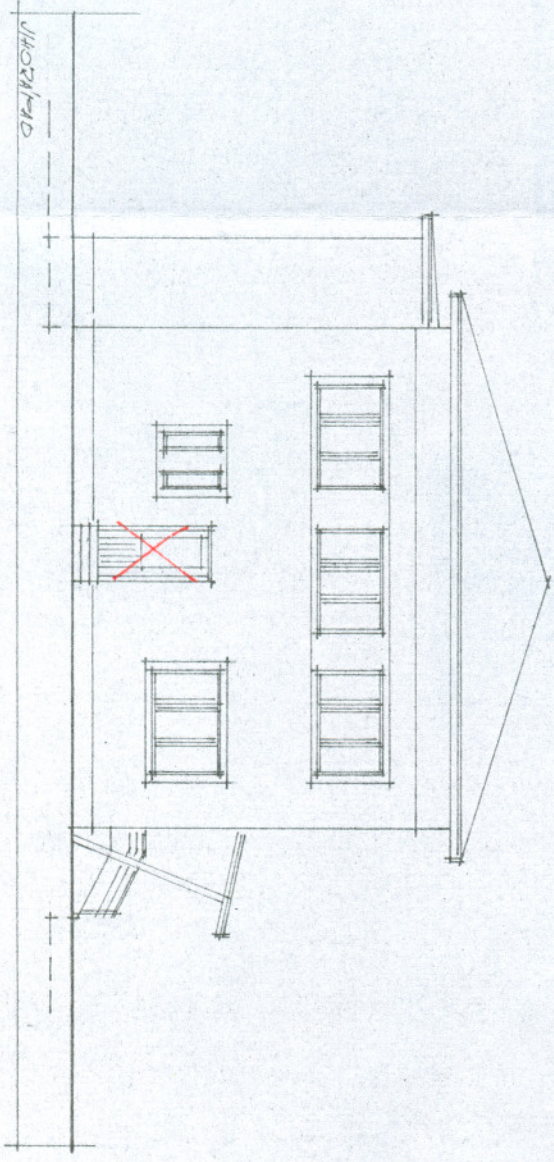
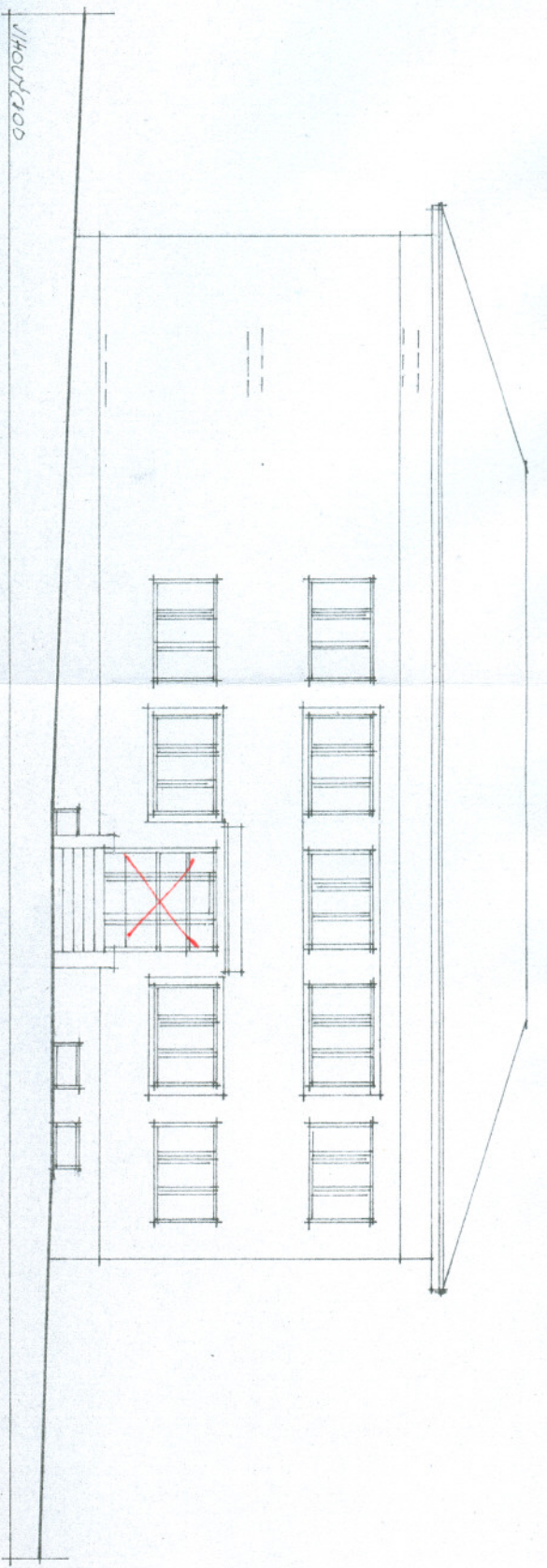
Rozměr rámu : **470 x 470 mm**

Počet kusů : **1**

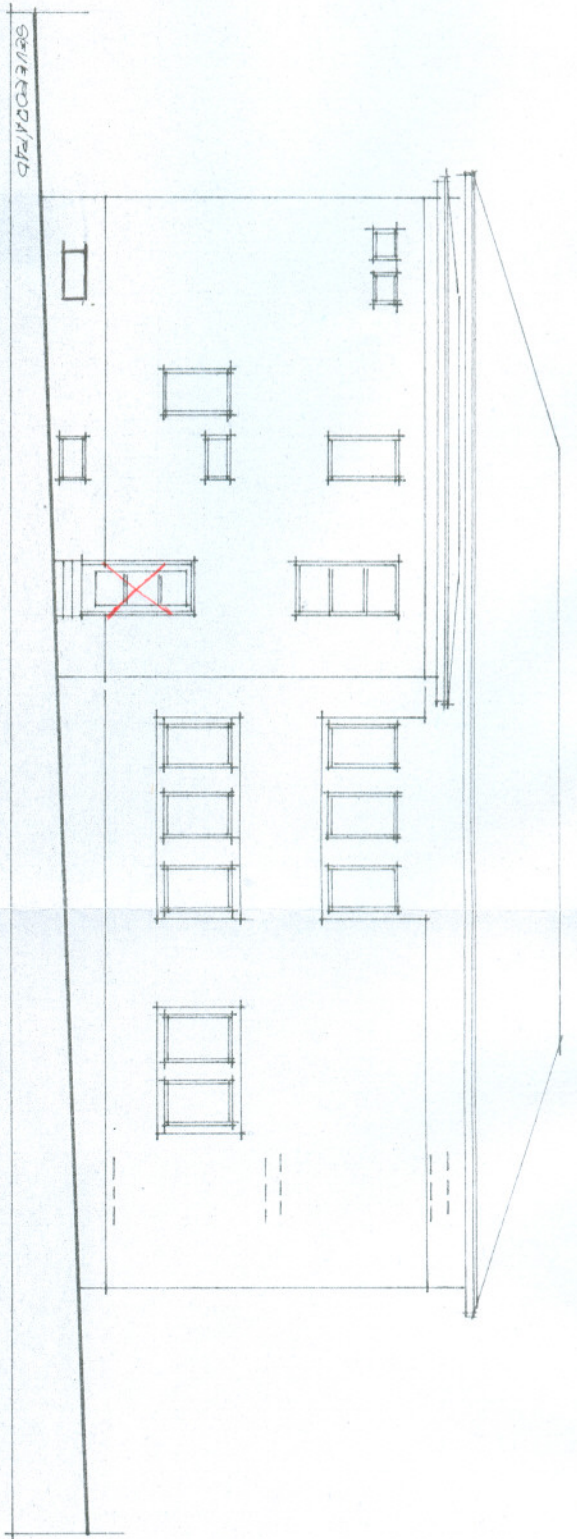
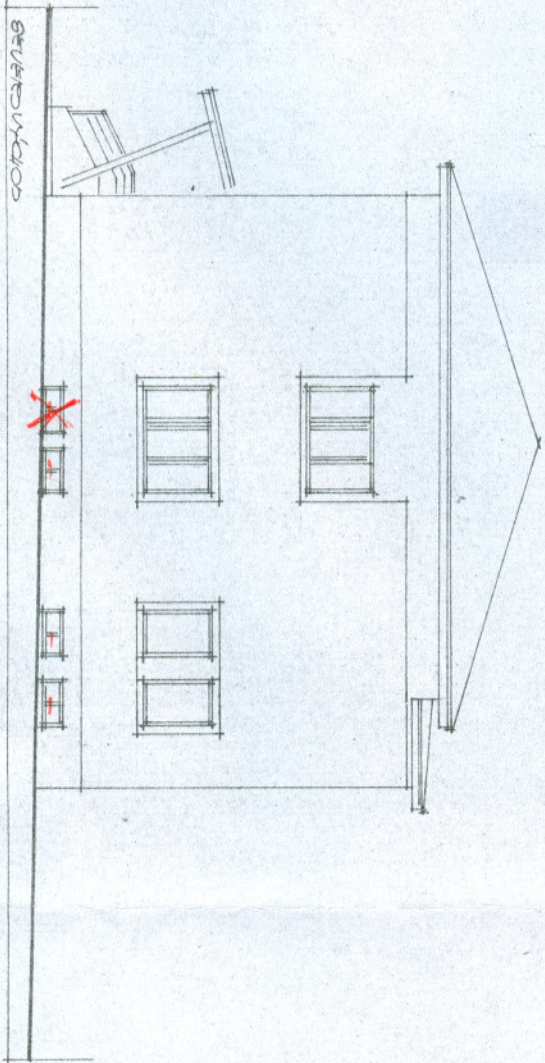
Barva (ext/int) : bah.dub/ bílá

Otevíravé a sklápěcí, klika bílá

Parapet : Plast tl. 20 mm, š. 320 mm



NIVELNÍ | NĚSTO VILKOVICE
 PŘÍSTAVBA NA V. PRAVÉ STRANĚ
STAV. OVU-POH. 14.12.13
 PROJ. STAVĚC, BOJLEK I. VIL. 323
 13.11.13 / 100 7080530
 DAT. 1996
 7.1.200



INVESTOR: HEŘTO VIEŠŤVÍČEK
 PRŮJEMNÁ MĚŠŤ V KRAJČOVĚ
 DATUM: 1999
 17. 1. 2000
STAVĚNÍ OVU-POPL. 97,00 Kč