

Vážení občané, město Jilemnice pro Vás připravilo pravidelné informace o důležitých projektech a o tom, co se v našem městě aktuálně děje či dít bude. V této prezentaci Vám přinášíme informace na téma:

Všesportovní areál Hraběnka

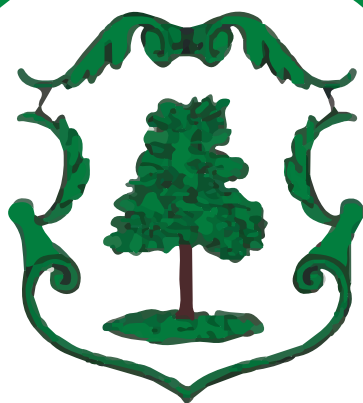
Lyžařské běžecké tratě začaly v prostoru Hraběnky vznikat v roce 1945, asfaltová dráha pro kolečkové lyže byla otevřena v roce 1976. To, co v 80. letech zajišťovalo Jilemnici exkluzivitu, bylo opotřebováno. V současné době již nelze stávající kolečkovou dráhu užívat a tak nadějní mladí sportovci své tréninky provozují na frekventovaných komunikacích a střelnice nesplňuje současné bezpečnostní předpisy. Proto bylo na 37. zasedání Zastupitelstva města Jilemnice konaného dne 3. září 2014 rozhodnuto usnesením č. 51/14 o výstavbě akce "Volnočasový areál Hraběnka" - **1.etapa**. Tu představuje **provedení biatlonové střelnice o 20ti stavech, 2,6 km dráhy pro bruslení a kolečkové lyžování, 650 m chodníku k lesu, parkoviště s kapacitou 44 stání, vstupní obslužný objekt a obslužné objekty na střelnici**. Podrobnější technické údaje se dozvíte na:

<http://mestojilemnice.cz/cz/verejne-zakazky/vsesportovni-a-volnocasovy-areal-hrabenka-95.html>

Výstavba a realizace volnočasového sportovního areálu se zaměřením na biatlon byla původně plánována na rok 2016. Jednalo o otevřenou podlimitní zakázku, kde je hranice stanovena na 50 mil. Kč bez DPH. Bohužel po otevření obálek v květnu 2016 musela být tato veřejná zakázka zrušena, protože uchazeči této veřejné zakázky nabídli vyšší cenu. Po zrušení zakázky bylo zřejmé, že v roce 2016 areál vystavěn nebude a že bude třeba dopravit dokumentaci, aby se dalo vypsát nové výběrové řízení s reálně nastavenými cenami. Nyní je realizace výstavby posunuta na rok 2017 a **termín dokončení je plánován na konec roku 2017**.

Nová veřejná zakázka byla po úpravách v dokumentaci vypsána dne 30. srpna 2016, je vypsána v předpokládané hodnotě 55 400 000 Kč a ukončena bude 10. října 2016, kdy proběhne otevírání obálek.

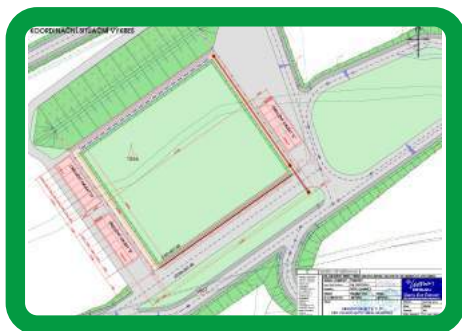




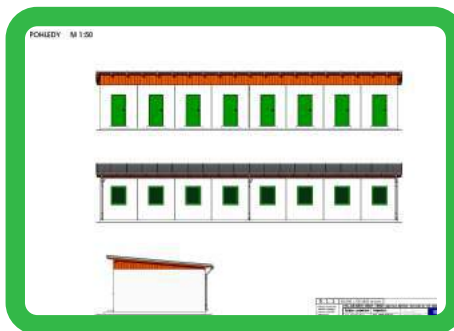
Budoucí stav areálu směřuje k těmto parametrům:

- 7,8 km zpevněných komunikací s univerzálním využitím, včetně řešení povrchového odvodnění a částečného osvětlení
- nová biatlonová střelnice pro celkem 20 střeleckých stavů včetně osvětlení, se zázemím pro biatlonový klub
- provozní budova pro ČKS SKI a veřejnost umístěná na místě stávajících lyžařských buněk
- 3 nové manipulační plochy (parkoviště) - u provozní budovy (kapacita 44 míst), a na okraji lesa ve směru na Mříčnou (kapacita 20 míst) a na konci města ve směru na Roztoky u Jilemnice (kapacita 20 míst), plochy mohou sloužit manipulační práci spojené s údržbou lesních ploch
- chodník pro pěší od buněk (provozního objektu) k lesu (625 m)

*situace
na střelnici*



*Objekt D
mazací buňky*

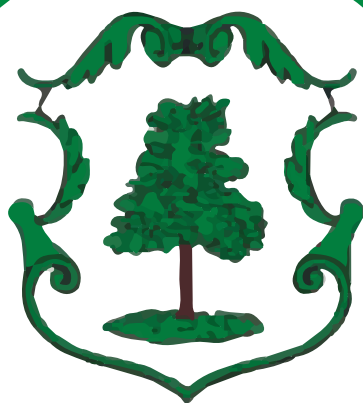


Objekt A



*Obslužný objekt A
na vstupu*





Přípravné práce na výstavbu areálu začaly v říjnu 2015, a to kácením stromů. Kácení probíhalo od října do prosince téhož roku. Těžbu prováděla firma **Strombuch s.r.o.**, která zvítězila ve výběrovém řízení a nabídla nejvyšší cenu za výkup vytěženého dřeva (cca 2,8 mil. Kč včetně DPH). Pro rozšíření průseků v lese a prostor budoucí střelnice padlo 1280 ks stromů. **Náhradou za ně členové ČKS SKI Jilemnice, Klubu biatlonu a studenti místního gymnázia na jaře roku 2016 vysázeli cca 3 500 ks stromů v lokalitě Javorek.**



foto: Dan Bulušek

Sportovní areál Hraběnka je hojně využíván pro sportovní účely, v zimě pro běh na lyžích, biatlon, v létě pro jízdu na kole, na kolečkových bruslích, na kolečkových lyžích či pro běh. Areál plní zároveň pro obyvatele města funkci volnočasovou - turistické využití, hry v přírodě a místo pro odpočinek.

Zdroj: město Jilemnice

